

# EL ALMACENAMIENTO MÁS INTELIGENTE DEL MUNDO

Para las aplicaciones para tareas cruciales<sup>1</sup>

## HPE PRIMERA

Resiliencia y rendimiento extremos con la agilidad de la nube



“

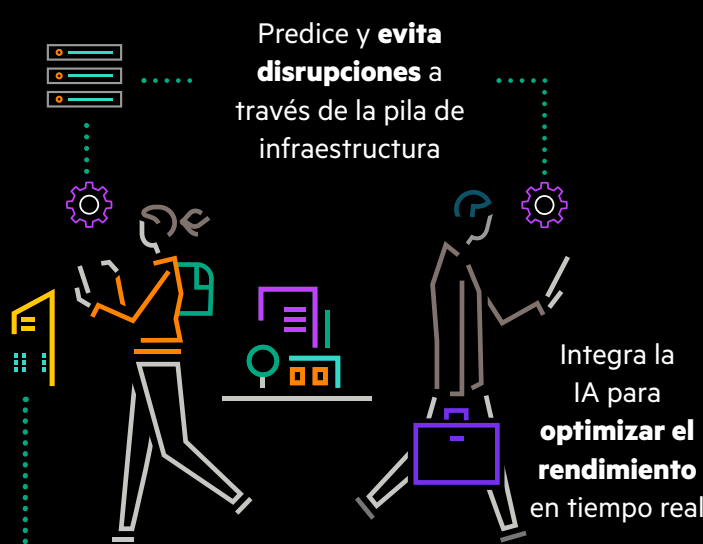
«HPE está **fusionando la simplicidad** de Nimble Storage, la herencia crucial de 3PAR y la inteligencia de InfoSight en una solución de almacenamiento empresarial de alto rendimiento, alta disponibilidad y alta escalabilidad.»<sup>2</sup>

IDC

### INTELIGENCIA GLOBAL

Basado en HPE InfoSight, la IA más avanzada para infraestructuras

Más de **1250** billones de puntos de datos analizados  
**1,5 millones** de horas ahorradas



No requiere ajustes y cada recurso se encuentra **siempre equilibrado**

### ARQUITECTURA ACTIVA

Permite una paralelización ilimitada con controladores multinodo



Hasta **1,5 millones** de E/S por segundo para un rendimiento siempre rápido

**Auténtico funcionamiento activo-activo** para una conmutación por error instantánea

Las actualizaciones **potenciadas por la IA** son transparentes a las aplicaciones

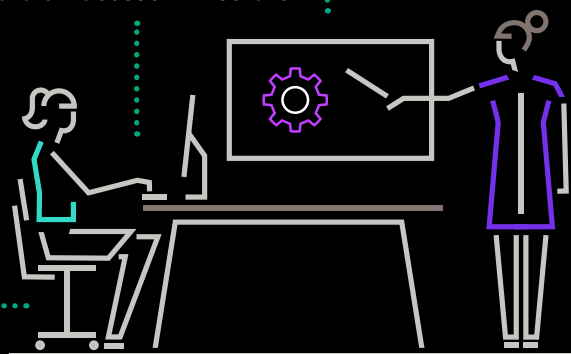
### SO CENTRADO EN LOS SERVICIOS

Elimina el riesgo y simplifica la gestión

Experiencia de usuario basada en el **autoservicio** para un acceso inmediato

**20** minutos, del rack a las aplicaciones  
**20 segundos** para el aprovisionamiento

**5** minutos: tiempo para las actualizaciones sin riesgo

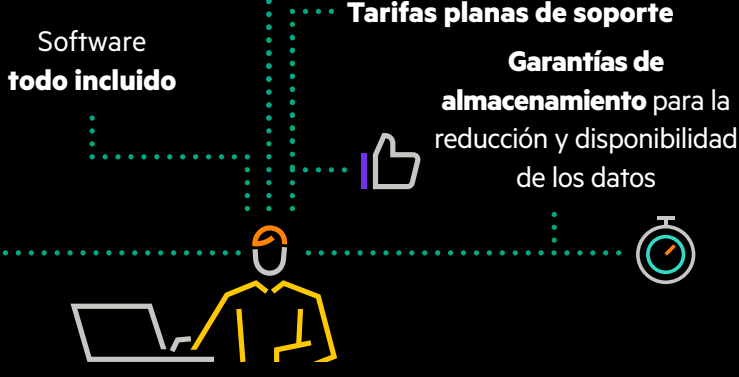


Renovación de controladores **no disruptiva**

### ALMACENAMIENTO ATEMPORAL

Transforma la experiencia de titularidad

**Siempre moderno,** sin actualizaciones integrales



“

«HPE Primera es una **plataforma moderna de gama alta** que lleva la experiencia de nube al nivel local, al tiempo que brinda el rendimiento, la disponibilidad y la escalabilidad que requieren las cargas de trabajo para tareas cruciales.»<sup>2</sup>

IDC

## INNOVA SIN CONCESIONES

**Experiencia bajo demanda**

**93 %**

de ahorro de tiempo

**Resiliencia sensible a las aplicaciones**

**100 %**

de disponibilidad garantizada

**Aceleración predictiva**

**122 %**

mayor rapidez de rendimiento

Más información en [hpe.com/es/es/storage/hpe-primera](https://hpe.com/es/es/storage/hpe-primera)

<sup>1</sup> Comprobación del almacenamiento

<sup>2</sup> Informe técnico de IDC, patrocinado por HPE, «HPE Primera Resets Expectations for High-End Storage» (HPE Primera renueva las expectativas para el almacenamiento de alta gama), junio de 2019.

© Copyright 2020 Hewlett Packard Enterprise Development LP. La información que contiene este documento está sujeta a cambios sin previo aviso. Las únicas garantías de los productos y servicios de Hewlett Packard Enterprise figuran en las declaraciones expresas de garantía incluidas en los mismos. Nada de lo que aquí se indica debe interpretarse como una garantía adicional. Hewlett Packard Enterprise no se responsabiliza de los errores u omisiones de carácter técnico o editorial que puedan existir en este documento.